



**Российская Федерация**  
**А Д М И Н И С Т Р А Ц И Я**  
**Белореченского городского поселения**  
**Усольского муниципального района Иркутской области**

**ПОСТАНОВЛЕНИЕ**

От 13 октября 2023 года

№ 690

р.п. Белореченский

**Об установлении публичного сервитута**

В соответствии со ст.ст. 23, 39.37, 39.39, 39.43, п. 3 ст. 39.47 Земельного кодекса Российской Федерации, п. 21 ч. 1, ч. 15.1 ст. 32 Федерального закона от 13.07.2015 г. № 218-ФЗ «О государственной регистрации недвижимости», п. 4 ст. 421 Гражданского кодекса Российской Федерации, Постановлением администрации городского поселения Белореченского муниципального образования от 16.07.2019г. № 651 «Об утверждении административного регламента предоставления муниципальной услуги «Установление сервитута в отношении земельных участков, находящихся в муниципальной собственности Белореченского муниципального образования или государственная собственность на которые не разграничена», руководствуясь статьями 29, 41 Устава Белореченского муниципального образования, администрация Белореченского городского поселения Усольского муниципального района Иркутской области

**ПОСТАНОВЛЯЕТ:**

1. Утвердить расположение границ публичного сервитута общей площадью 2916 кв.м., согласно приложенной схемы (приложение) в отношении:
  - части земельного участка с кадастровым номером 38:16:000040:1991, площадью 258 кв.м.;
  - части земельного участка с кадастровым номером 38:16:000040:1992, площадью 91 кв.м.;
  - части земельного участка с кадастровым номером 38:16:000040:1998, площадью 2511 кв.м.;
  - на землях, собственность на которые не разграничена, в кадастровом квартале 38:16:000040, площадью 56 кв.м.
2. Установить цель наложения публичного сервитута на земельные участки, указанные в пункте 1 настоящего постановления – распоряжение Росавтодора от 08.12.2016 № 2620-р. Переустройство и дальнейшая эксплуатация объекта недвижимости предусмотрено проектной документацией Том 3.15 «Переустройство инженерных сетей, коммуникаций и сооружений.

Тепловые сети» по объекту «Строительство автомобильной дороги Р-255 «Сибирь» Новосибирск-Кемерово-Красноярск-Иркутск на участке км 1797+000-км 1842+000 (обход г. Усолье-Сибирское), Иркутская область».

3. Публичный сервитут устанавливается в интересах Общества с ограниченной ответственностью «Байкальская энергетическая компания» (сокращенное наименование ООО «Байкальская энергетическая компания», место нахождения: 664011, Иркутская область, г. Иркутск, ул. Сухэ-Батора, д.3, каб. 405, ИНН 3808229774, КПП 385143001, ОГРН 1133850020545) на безвозмездной основе сроком на 49 (сорок девять) лет.

4. В течение пяти рабочих дней со дня принятия настоящего постановления:

4.1. Отделу имущественных и земельных отношений администрации Белореченского городского поселения Усольского муниципального района (Лазаревой А.И., начальник отдела):

- направить в орган регистрации прав данное решение об установлении публичного сервитута и описание местоположения границ публичного сервитута для внесения в реестр границ ЕГРН сведений об установлении публичного сервитута.

4.2. Организационному отделу администрации Белореченского городского поселения Усольского муниципального района (Семенюра О.В., начальник отдела):

- обеспечить публикацию настоящего постановления в газете «Белореченский вестник» и его размещение на официальном сайте администрации городского поселения Белореченского муниципального образования белореченское.рф.

5. Обществу с ограниченной ответственностью «Байкальская энергетическая компания»:

- после прекращения действия сервитута привести земельный участок в состояние, пригодное для его использования в соответствии с разрешенным использованием;

- не чинить препятствий в случае необходимости использования для муниципальных нужд части земельных участков в границах которых установлен публичный сервитут.

6. Настоящее постановление вступает в силу после дня его официальной публикации в газете «Белореченский вестник» и размещения на сайте администрации Белореченского городского поселения Усольского муниципального района Иркутской области белореченское.рф, а право публичного сервитута возникает с момента его государственной регистрации в Управлении Росреестра по Иркутской области.

7. Контроль за исполнением настоящего постановления оставляю за собой.

Глава Белореченского  
муниципального образования



А.Н. Моисеев

Приложение  
к постановлению администрация  
Белореченского городского поселения  
Усольского муниципального района  
Иркутской области  
от 13 октября 2023 года № 690

### Схема расположения границ публичного сервитута

**Местоположение публичного сервитута:** Иркутская область, Усольский район

**Цель установления публичного сервитута:** «Переустройство инженерных сетей, коммуникаций и сооружений. Тепловые сети» по объекту «Строительство автомобильной дороги Р-255"Сибирь" Новосибирск - Кемерово - Красноярск - Иркутск на участке км 1797+000 - км 1842+000 (обход г. Усолье-Сибирское), Иркутская область»

**Площадь устанавливаемого публичного сервитута:** 2916 кв.м

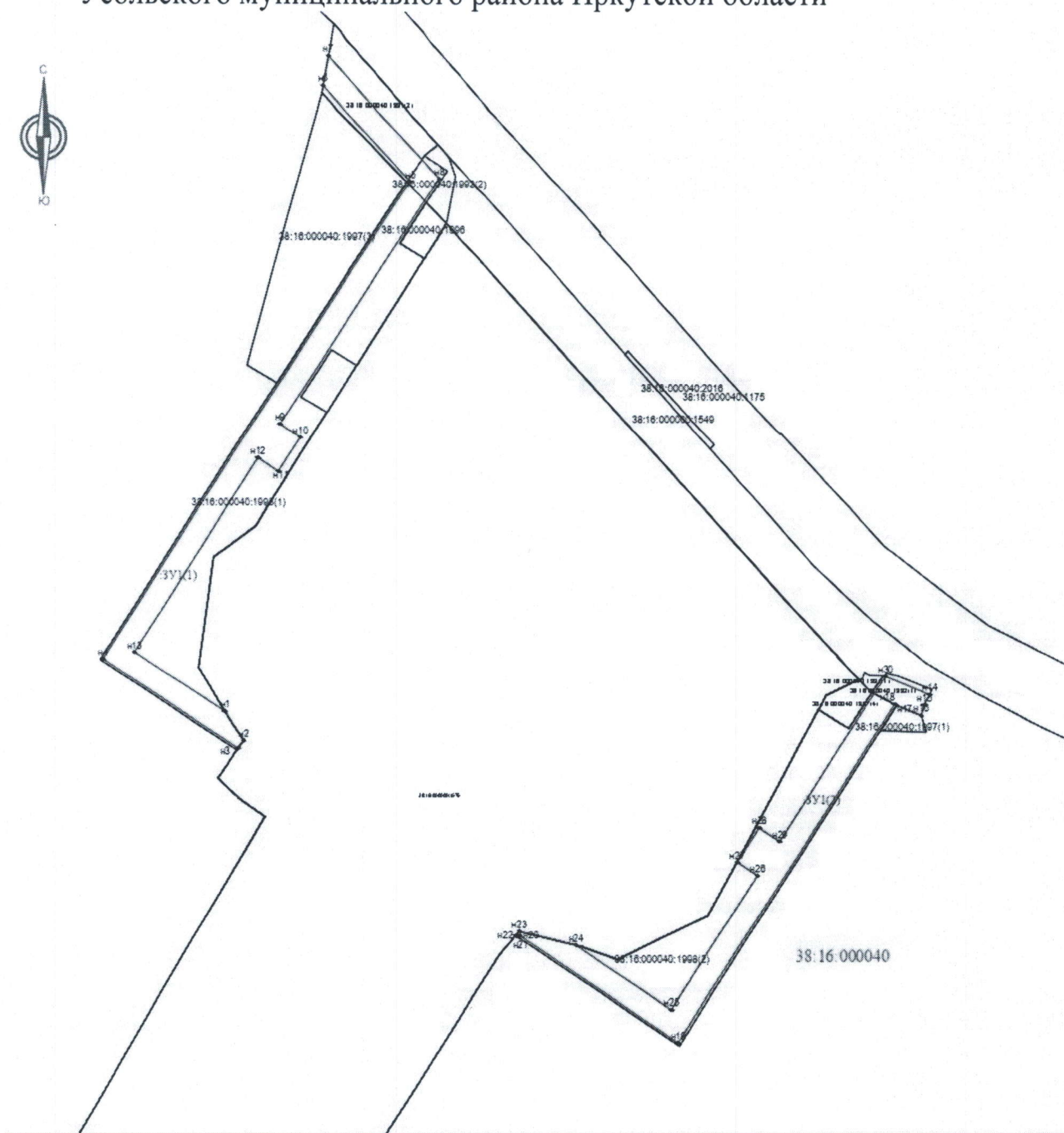
Система координат: МСК 38, зона 3

Площадь испрашиваемого публичного сервитута - 2916 кв.м		
Площадь испрашиваемого публичного сервитута на земельных участках		
38:16:000040:1991 – 258 кв.м		
38:16:000040:1992 – 91 кв.м		
38:16:000040:1998 – 2511 кв.м		
Площадь испрашиваемого публичного сервитута на неразграниченных землях– 56 кв.м		
Обозначение характерных точек границ	Координаты, м	
	X	Y
1	2	3
38:16:000040:3У1 (1)		
н1	441197.93	3284514.45
н2	441189.67	3284519.98
н3	441187.46	3284518.39
н4	441213.22	3284478.85
н5	441348.82	3284567.28
н6	441376.23	3284542.20
н7	441384.62	3284543.68
н8	441349.66	3284575.70
н9	441279.62	3284530.08
н10	441275.79	3284535.95
н11	441266.07	3284529.62
н12	441269.90	3284523.76
н13	441215.12	3284488.07
н1	441197.93	3284514.45
38:16:000040:3У1(2)		
н14	441202.82	3284718.05
н15	441199.98	3284716.50
н16	441196.92	3284715.69
н17	441199.81	3284708.54
н18	441200.13	3284707.90
н19	441104.54	3284645.69
н20	441134.55	3284599.60
н21	441133.98	3284599.21
н22	441134.49	3284598.42
н23	441135.73	3284599.49
н24	441131.79	3284615.96
н25	441113.70	3284643.73
н26	441151.84	3284668.58
н27	441155.66	3284662.71
н28	441165.38	3284669.00
н29	441161.56	3284674.91
н30	441208.21	3284705.28
н14	441202.82	3284718.05

# Схема расположения границ публичного сервитута


Белореченского городского поселения

Усольского муниципального района Иркутской области



М 1:2000

## Условные обозначения:

 - граница образуемой части (публичный сервитут)

 - граница земельного участка по данным ЕГРН

:ЗУ1 (1) - обозначение публичного сервитута

38:16:000000:1576 - кадастровый номер земельного участка по данным ЕГРН

38:16:000040 - кадастровый номер кадастрового квартала по данным ЕГРН