



**Российская Федерация  
Иркутская область  
городское поселение Белореченское муниципальное образование  
А Д М И Н И С Т Р А Ц И Я  
городского поселения  
Белореченского муниципального образования**

**ПОСТАНОВЛЕНИЕ**

От 30 января 2023 года

№ 63

р.п. Белореченский

**Об установлении публичного сервитута**

В соответствии со статьями 11, 23, 39.37, Земельного кодекса РФ, пункта 21 части 1, части 15.1 статьи 32 Федерального закона от 13.июля 2015 года № 218-ФЗ (ред. от 30 декабря 2020 года) «О государственной регистрации недвижимости», Постановления Администрации городского поселения Белореченского муниципального образования от 16 июля 2019 года № 651 «Об утверждении административного регламента предоставления муниципальной услуги «Установление сервитута в отношении земельных участков, находящихся в муниципальной собственности Белореченского муниципального образования или государственная собственность на которые не разграничена», учитывая отсутствие заявлений иных правообладателей земельных участков в период публикации сообщения о возможном установлении публичного сервитута от 28 декабря 2022 года, руководствуясь статьями 29, 41 Устава Белореченского муниципального образования, Администрация городского поселения Белореченского муниципального образования

**ПОСТАНОВЛЯЕТ:**

1. Утвердить расположение границ публичного сервитута, согласно приложенной схемы (приложение) общей площадью 31610 кв.м., на земельных участках расположенных: РФ, Иркутская область, Усольский район.

2. Установить цель наложения публичного сервитута на земельные участки, указанные в пункте 1 настоящего постановления - для использования земельных участков и земель в целях строительства, реконструкции и эксплуатации линейных объектов (инженерные сети водоснабжения с кадастровым номером 38:16:000003:1447 расположенного: Российская Федерация, Иркутская область, Усольский район, расположенный на участке между п. Новомальтинск и с. Мальта, с выходом на территорию фермы КРС, находящегося по адресу: Иркутская область. Усольский район, с. Мальта, ул. Новая, 4в.

муниципального образования (665479, Иркутская область, Усольский район, р.п.Белореченский,100-В, ИНН 3819015943, КПП 385101001, ОГРН – 1053819034378, ОКПО – 02818733, ОКАТО – 25240553000, ОКТМО – 25640153051) на безвозмездной основе сроком на 49 (сорок девять) лет.

4. В течение пяти рабочих дней со дня принятия настоящего постановления:

4.1. Отделу имущественных и земельных отношений Администрации городского поселения Белореченского муниципального образования (Лазаревой А.И., начальник отдела):

- направить в орган регистрации прав данное решение об установлении публичного сервитута и описание местоположения границ публичного сервитута для внесения в реестр границ ЕГРН сведений об установлении публичного сервитута.

4.2. Организационному отделу Администрации городского поселения Белореченского муниципального образования (Семенюра О.В., начальник отдела):

- обеспечить публикацию настоящего постановления в газете «Белореченский вестник» и его размещение на официальном сайте Администрации городского поселения Белореченского муниципального образования белореченское.рф;

-направить настоящее решение заинтересованным лицам.

5. Настоящее постановление вступает в силу после дня его официальной публикации в газете «Белореченский вестник» и размещения на сайте Администрации городского поселения Белореченского муниципального образования белореченское.рф, а право публичного сервитута возникает с момента его государственной регистрации в Управлении Росреестра по Иркутской области.

6. Контроль за исполнением настоящего постановления оставляю за собой.

Глава Белореченского  
муниципального образования



А.Н. Моисеев

Приложение  
УТВЕРЖДЕНО:

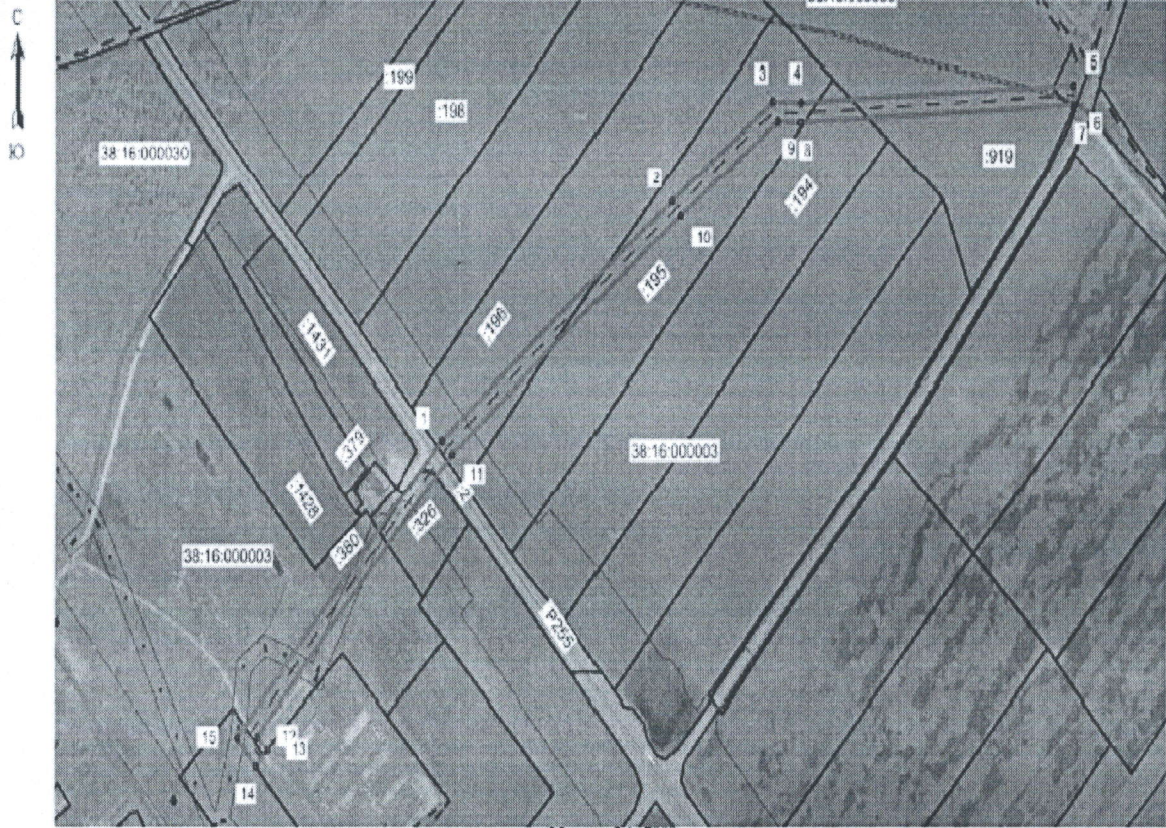
Постановлением Администрации городского поселения  
(наименование документа об утверждении, включая наименования  
Белореченского муниципального образования  
органов государственной власти или органов местного  
самоуправления  
от 30 января 2023 года № 63

**Сведения о местоположении границ объекта**

1. Система координат МСК-38, зона 3					
2. Сведения о характерных точках границ объекта					
Обозначение характерных точек границ	Координаты, м		Метод определения координат характерной точки	Средняя квадратическая погрешность положения характерной точки (Mt), м	Описание обозначения точки на местности (при наличии)
	X	Y			
1	2	3	4	5	6
1	447256.29	3283574.11	Аналитический метод	0.5	Закрепление отсутствует
2	447513.49	3283912.53	Аналитический метод	0.5	Закрепление отсутствует
3	447621.75	3284060.14	Аналитический метод	0.5	Закрепление отсутствует
4	447620.61	3284101.36	Аналитический метод	0.5	Закрепление отсутствует
5	447639.48	3284502.95	Аналитический метод	0.5	Закрепление отсутствует
6	447618.56	3284504.82	Аналитический метод	0.5	Закрепление отсутствует
7	447618.52	3284504.23	Аналитический метод	0.5	Закрепление отсутствует
8	447599.61	3284101.04	Аналитический метод	0.5	Закрепление отсутствует
9	447600.81	3284067.67	Аналитический метод	0.5	Закрепление отсутствует
10	447496.71	3283925.15	Аналитический метод	0.5	Закрепление отсутствует
11	447241.34	3283588.89	Аналитический метод	0.5	Закрепление отсутствует
12	446934.27	3283304.02	Аналитический метод	0.5	Закрепление отсутствует
13	446921.01	3283318.69	Аналитический метод	0.5	Закрепление отсутствует
14	446904.17	3283301.40	Аналитический метод	0.5	Закрепление отсутствует
15	446933.72	3283274.80	Аналитический метод	0.5	Закрепление отсутствует
1	447256.29	3283574.11	Аналитический метод	0.5	Закрепление отсутствует
3. Сведения о характерных точках части (частей) границы объекта					
Обозначение характерных точек части границы	Координаты, м		Метод определения координат характерной точки	Средняя квадратическая погрешность положения характерной точки (Mt), м	Описание обозначения точки на местности (при наличии)
	X	Y			
1	2	3	4	5	6
-	-	-	-	-	-

### СХЕМА РАСПОЛОЖЕНИЯ ГРАНИЦ ПУБЛИЧНОГО СЕРВИТУТА

Публичный сервитут для использования земельных участков и земель в целях строительства, реконструкции и эксплуатации линейных объектов (инженерные сети водоснабжения с кадастровым номером 38:16:000003:1447 расположенного: Российская Федерация, Иркутская область, Усольский район, расположенный на участке между п. Новомальтинск и с. Мальта, с выходом на территорию фермы КРС, находящегося по адресу: Иркутская область, Усольский район, с. Мальта, ул. Новая, 4в)



**Условные обозначения:**

- Границы публичного сервитута ..... —————
- Обозначение положения инженерных сетей водоснабжения ..... - - - - -
- Обозначение кадастрового номера объекта недвижимости (ООН или ОКС) ..... 38NNNNNNNN NN
- характерная точка границы ПС ..... ●
- условные границы административно-территориальных образований ..... - . - . - . - . - .